

Cycle 2 / Stufe 1

Bevor ihr beginnt, seht ihr hier die zwei Piraten, Léa und Sam. Sie sind auf der Webseite des Wettbewerbs.

Sie haben eine kleine Nachricht für euch :



[https://tube-cycle-3.apps.education.fr/w/s2LK4ooyhzdhaHKSv1QFzU?](https://tube-cycle-3.apps.education.fr/w/s2LK4ooyhzdhaHKSv1QFzU?start=0s)

[start=0s](#)

Jeden Tag, bei einer richtigen Antwort, erhält ihr einen Weghinweis, damit ihr den Schatz findet. Ihr müsst dann auf die Webseite des Wettbewerbs gehen und die Antwort eintragen.

(Klicke rechts auf Léa und Sam, dann öffnet sich die Validierungsseite:)

http://www.pedagogie67-1d.site.ac-strasbourg.fr/maths/?page_id=901

Ihr könnt den Weg der Piraten auf der Karte vervollständigen, indem ihr jeden Tag, die Anzahl der Quadrate in der angegebenen Richtung anmalt.

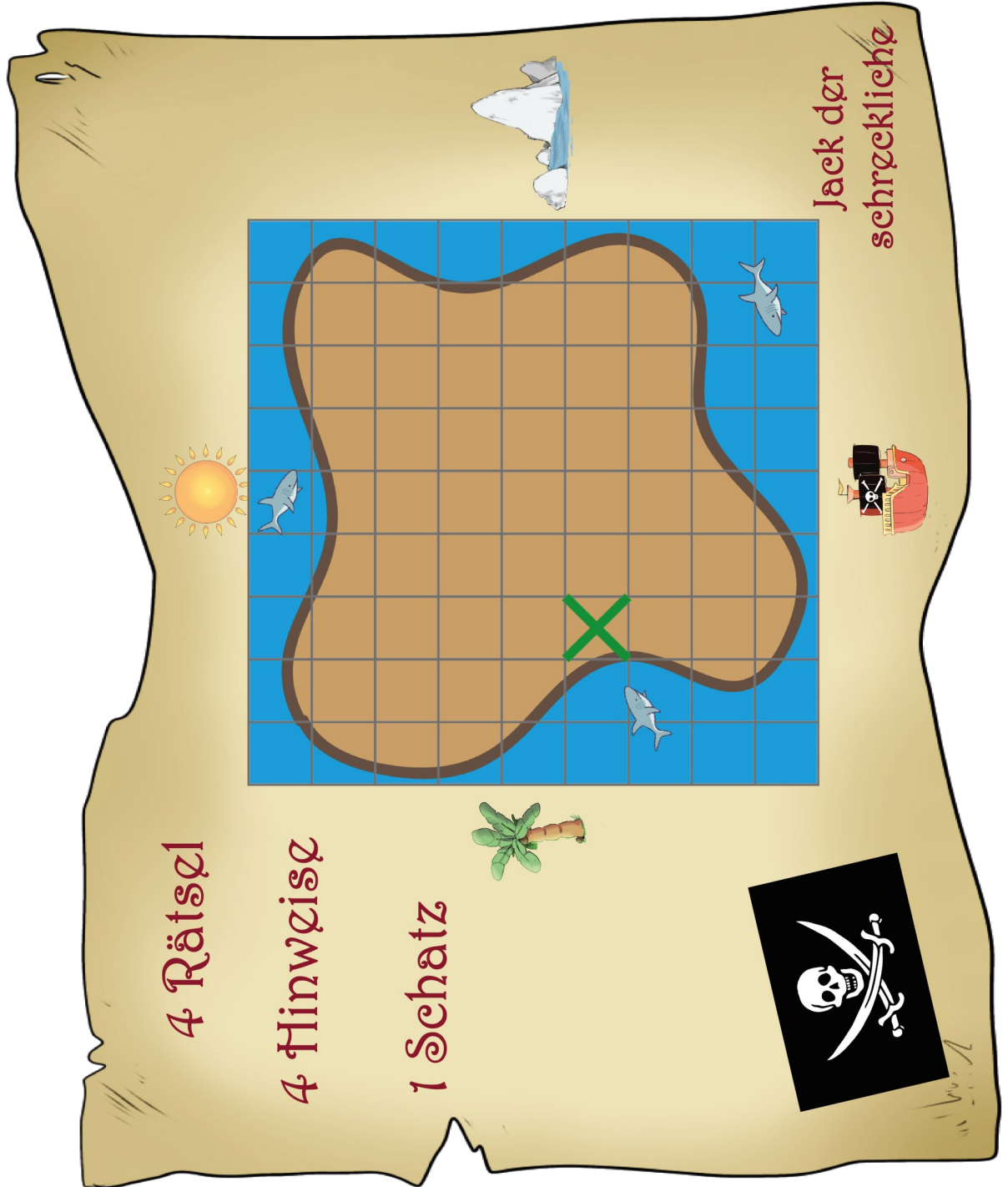
Wenn alle Wettbewerbe fertig sind, findet ihr den Schatz !

Klickt hier, um die Nachricht der Piraten zu lesen.

http://www.pedagogie67-1d.site.ac-strasbourg.fr/maths/?page_id=923

TAG 1	TAG 2	TAG 3	TAG 4
			
Die geheimnisvollen Karten	Die Tageskarte	Die geheimnisvolle Truhe	Das Kartenhaus

Ihr könnt den Weg der Piraten auf der Karte vervollständigen, indem ihr ,jeden Tag, die Anzahl der Quadrate in der angegebenen Richtung anmalt.



TAG 1 : die geheimnisvollen Karten

Unsere zwei Piraten spielen Karten. Jeder ordnet seine vier Karten in einer bestimmten Reihenfolge ein. Findet in jeder Linie, die Zahl von der fehlenden Karte.



<p>10</p> <div style="text-align: center;"> </div> <p style="text-align: right;">10</p>	<p>8</p> <div style="text-align: center;"> </div> <p style="text-align: right;">8</p>	<p>6</p> <div style="text-align: center;"> </div> <p style="text-align: right;">9</p>	<p style="font-size: 2em;">?</p>
---	---	---	----------------------------------



<div style="text-align: center;"> </div>	<p>4</p> <div style="text-align: center;"> </div> <p style="text-align: right;">4</p>	<p style="font-size: 2em;">?</p>	<p>10</p> <div style="text-align: center;"> </div> <p style="text-align: right;">10</p>
--	---	----------------------------------	---


Rechnet die Summe der gefundenen Zahlen zusammen.

Klickt auf die Webseite des Wettbewerbs und gebt die Antwort ein.

	<p>Ihr findet den Weghinweis, um den Schatz zu finden.</p>	<p>ANTWORT :</p>
--	--	------------------

TAG 2 : Tageskarte

Die Speisekarte des Restaurants bietet mehrere Gerichte an . Ein ganzes Menü (eine Vorspeise, ein Gericht und ein Nachtisch) kostet 10€.



Speisekarte des Restaurants

Eine Vorspeise

- Tomatensalat :
- Karottensalat :

Ein Gericht


- Mini Pizza :
- Nudeln Carbonara :
- Hähnchen mit Pommes :

Ein Nachtisch

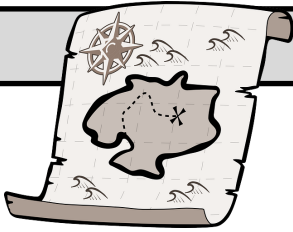
- Eine Kugel Eis
- Erdbeertorte :
- Schokoladenmousse :

Findet so viele Menüs wie möglichst, die genau 10€ kosten.

Klickt auf die Webseite des Wettbewerbs und gebt die Antwort ein.

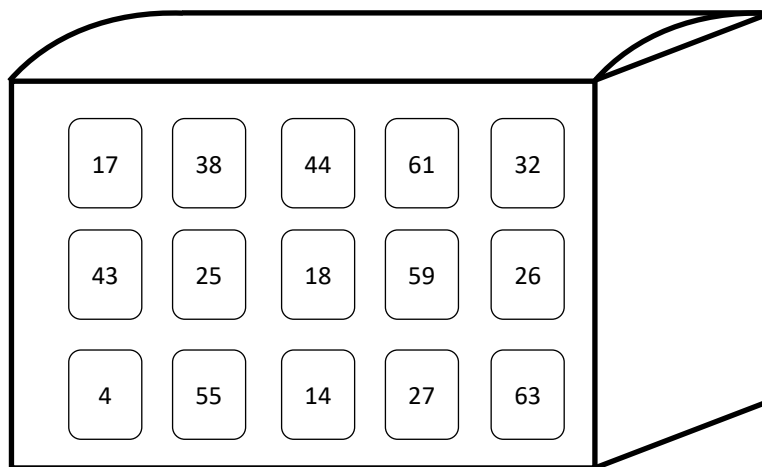
	Ihr findet den Weghinweis, um den Schatz zu finden.	ANTWORT :
---	---	-----------

TAG 3 : die geheimnisvolle Truhe



Die Karte zeigt uns wo die zwei Piraten eine geheimnisvolle Truhe gefunden haben. Um sie zu öffnen, brauchen sie einen Code mit zwei Zahlen. Sie brauchen Hilfe.


Findet diesen Code dank den folgenden Indizien.



- Der Code ist eine ungerade Zahl.
- Die Zahl hat zwei Zehner.
- Die Zahl der Einer ist die Summe von 3 und 4.

Findet den richtigen Code.

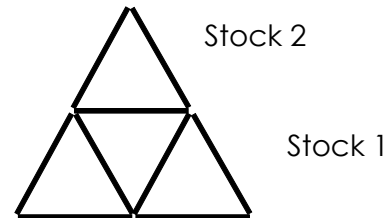
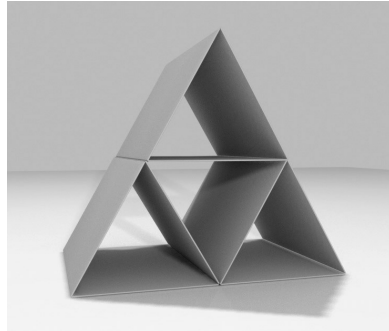
Klickt auf die Webseite des Wettbewerbs und gebt die Antwort ein.

	Ihr findet den Weghinweis, um den Schatz zu finden.	ANTWORT
---	---	---------

TAG 4 : das Kartenhaus

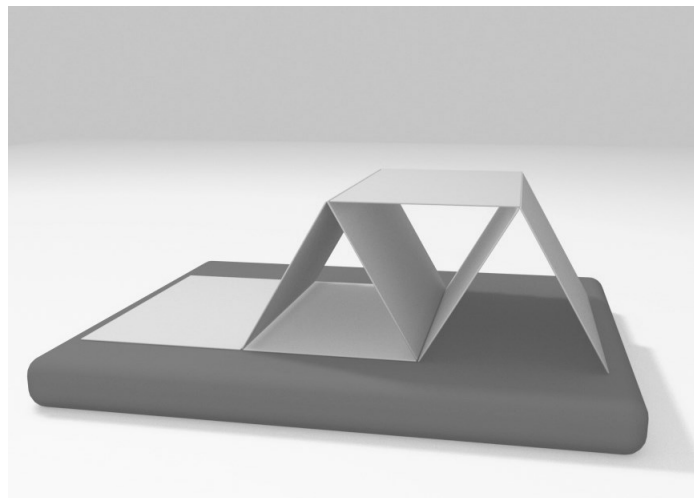
Sam möchte ein Kartenhaus mit drei Etagen bauen. Um ein Kartenhaus zu bauen, braucht man jedes Mal drei Karten um Dreiecke zu bilden.

Zum Beispiel hier, ein Kartenhaus mit zwei Stöcken.

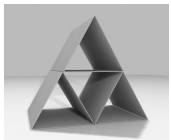


Sam hat schon angefangen... **Findet wie viele Karten er noch braucht, um drei Stöcke zu bauen.** Passt auf, Sam ist manchmal leichtsinnig. Er hat vielleicht etwas vergessen !

Das Kartenhaus von Sam.



Findet wie viele Karten noch fehlen, um das Kartenhaus mit drei Stöcken zu bauen. **Klickt auf die Webseite des Wettbewerbs** und gebt die Antwort ein.

	Ihr findet den Weghinweis, um den Schatz zu finden.	ANTOWRT ;
---	---	-----------

Habt ihr die vier Weghinweise gefunden ? Kommt auf die Webseite des Wettbewerbs, klickt auf das Feld, wo sich der Schatz befindet und lest unsere letzte Nachricht !

